

# 50 Hz / 60 Hz 周波数変換装置

出力周波数切替タイプ

NDFC シリーズ

容量 100 ~ 150 kVA

入力 三相

出力 单相



NDFC-31100



NDFC-31120  
NDFC-31150

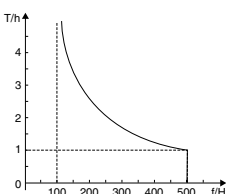
NDFC シリーズ

| 型 式                |                      | NDFC-31100   | NDFC-31120 | NDFC-31150 |          |
|--------------------|----------------------|--|------------|------------|----------|
| 容量                 |                      | 100 kVA  | 120 kVA    | 150 kVA    |          |
| 制御方式 IGBT/PWM 制御方式 |                      |  |            |            |          |
| 交流入力               | 相数                   | 三相   |            |            |          |
|                    | 電圧                   | 200 V ±10 % または 400 V ±10 %  |            |            |          |
|                    | 周波数                  | 50 Hz ±3 Hz または 60 Hz ±3 Hz  |            |            |          |
|                    | 力率                   | 0.92 以上 (定格負荷時)  |            |            |          |
| 交流出力               | 相数                   | 单相   |            |            |          |
|                    | 電圧                   | 5 ~ 150 V / 10 ~ 300 V (切替)  |            |            |          |
|                    | 周波数 <sup>*1</sup>    | 標準: ① 50 Hz (固定) / 60 Hz (固定) / 47 ~ 63 Hz (可変)<br>オプション: ② 50 Hz / 100 Hz / 200 Hz (切替)、③ 60 Hz / 120 Hz / 240 Hz (切替)、④ 400 Hz <sup>*2</sup> |            |            |          |
|                    | 定格電流                 | 5 ~ 150 V  | 833.3 A    | 1000.0 A   | 1250.0 A |
|                    |                      | 10 ~ 300 V   | 416.7 A    | 500.0 A    | 625.0 A  |
| 性 能                | 周波数精度                | 0.01 % 以下 (固定時) / 0.1 % 以下 (可変時)   |            |            |          |
|                    | ラインレギュレーション          | 2 % 以下   |            |            |          |
|                    | ロードレギュレーション          | ±1 % 以下 (線形負荷時)  |            |            |          |
|                    | 波形歪率                 | 3 % 以下 (線形負荷時)   |            |            |          |
|                    | 効率                   | 85 % 以上  |            |            |          |
|                    | 応答速度                 | 2 ms 以下  |            |            |          |
|                    | 波高率                  | 3 : 1  |            |            |          |
|                    | 絶縁抵抗                 | DC500 V 10 MΩ 以上   |            |            |          |
|                    | 絶縁耐圧                 | AC1800 V 10 mA/1 分   |            |            |          |
|                    | 保護機能                 | 交流入力トリップ、過電圧、過電流、過負荷、過昇温、短絡、警告・故障表示  |            |            |          |
| 環 境                | 冷却方式                 | 強制空冷   |            |            |          |
|                    | 周囲温度                 | 0 ~ 40 °C  |            |            |          |
|                    | 周囲湿度                 | 0 ~ 90 % (結露なきこと)  |            |            |          |
|                    | 標高                   | 1500 m 以下  |            |            |          |
| 寸法 (幅×奥行×高さ)       | 1050 × 970 × 1800 mm | 1150 × 1240 × 1900 mm  |            |            |          |
| 質量                 | 900 kg               | 1154 kg  | 1350 kg    |            |          |

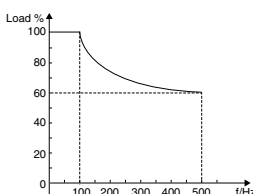
※1 出力周波数について、①は標準仕様、②、③、④はオプションで追加できます。  
ただし、②と③の組み合わせはできません。  
また、出力周波数のタイプは注文時にご指定ください。

※2 400Hz 出力時

時間-周波数曲線 (100% 負荷時)



負荷-周波数曲線 (連続)



● 製品の仕様は、予告なく変更する場合がございます。

# 50 Hz / 60 Hz 周波数変換装置

出力周波数切替タイプ

NDFC シリーズ

容量 100 ~ 200 kVA

入力 三相

出力 三相



NDFC-33100  
NDFC-33120

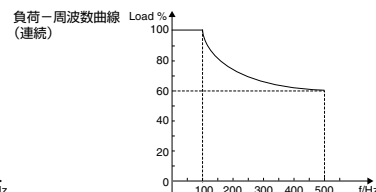
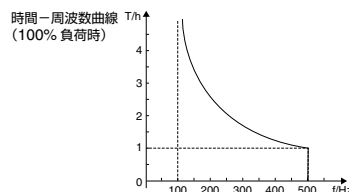


NDFC-33150  
NDFC-33200

| 型 式          |                      | NDFC-33100   | NDFC-33120 | NDFC-33150            | NDFC-33200 |
|--------------|----------------------|--|------------|-----------------------|------------|
| 容量           |                      | 100 kVA  | 120 kVA    | 150 kVA               | 200 kVA    |
| 制御方式         |                      | IGBT/PWM 制御方式  |            |                       |            |
| 交流入力         | 相数                   | 三相   |            |                       |            |
|              | 電圧                   | 200 V ±10 % または 400 V ±10 %  |            |                       |            |
|              | 周波数                  | 50 Hz ±3 Hz または 60 Hz ±3 Hz  |            |                       |            |
|              | 力率                   | 0.92 以上 (定格負荷時)  |            |                       |            |
| 交流出力         | 相数                   | 三相   |            |                       |            |
|              | 電圧                   | 9 ~ 259 V / 18 ~ 518 V (切替)  |            |                       |            |
|              | 周波数 <sup>※1</sup>    | 標準 : ① 50 Hz (固定) / 60 Hz (固定) / 47 ~ 63 Hz (可変)<br>オプション : ② 50 Hz / 100 Hz / 200 Hz (切替)、③ 60 Hz / 120 Hz / 240 Hz (切替)、④ 400 Hz <sup>※2</sup> |            |                       |            |
|              | 定格電流                 | 9 ~ 259 V  | 277.8 A    | 333.3 A               | 416.7 A    |
|              | 18 ~ 518 V           | 138.9 A  | 166.7 A    | 208.3 A               | 277.8 A    |
| 性 能          | 周波数精度                | 0.01 % 以下 (固定時) / 0.1 % 以下 (可変時)   |            |                       |            |
|              | ラインレギュレーション          | 2 % 以下   |            |                       |            |
|              | ロードレギュレーション          | ±1 % 以下 (線形負荷時)  |            |                       |            |
|              | 波形歪率                 | 3 % 以下 (線形負荷時)   |            |                       |            |
|              | 効率                   | 85 % 以上  |            |                       |            |
|              | 応答速度                 | 2 ms 以下  |            |                       |            |
|              | 波高率                  | 3 : 1  |            |                       |            |
|              | 絶縁抵抗                 | DC500 V 10 MΩ 以上   |            |                       |            |
|              | 絶縁耐圧                 | AC1800 V 10 mA/1 分   |            |                       |            |
|              | 保護機能                 | 交流入力トリップ、過電圧、過電流、過負荷、過昇温、短絡、警告・故障表示  |            |                       |            |
| 環 境          | 冷却方式                 | 強制空冷   |            |                       |            |
|              | 周囲温度                 | 0 ~ 40 °C  |            |                       |            |
|              | 周囲湿度                 | 0 ~ 90 % (結露なきこと)  |            |                       |            |
|              | 標高                   | 1500 m 以下  |            |                       |            |
| 寸法 (幅×奥行×高さ) | 1050 × 970 × 1800 mm |  |            | 1150 × 1240 × 1900 mm |            |
| 質量           | 856 kg               | 1031 kg  | 1365 kg    | 1514 kg               |            |

※1 出力周波数について、①は標準仕様、②、③、④はオプションで追加できます。  
ただし、②と③の組み合わせはできません。  
また、出力周波数のタイプは注文時にご指定ください。

※2 400Hz 出力時



●製品の仕様は、予告なく変更する場合がございます。

# 50 Hz / 60 Hz 周波数変換装置

出力周波数切替タイプ

NDFC シリーズ

容量 250 ~ 800 kVA

入力 三相

出力 三相



NDFC-33250



NDFC-33300  
NDFC-33400



NDFC-33450、NDFC-33500  
NDFC-33600、NDFC-33800

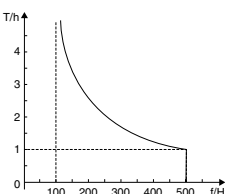
NDFC シリーズ

| 型 式          |                       | NDFC-33250   | NDFC-33300 | NDFC-33400 | NDFC-33450            | NDFC-33500 | NDFC-33600 | NDFC-33800 |
|--------------|-----------------------|--|------------|------------|-----------------------|------------|------------|------------|
| 容量           |                       | 250 kVA  | 300 kVA    | 400 kVA    | 450 kVA               | 500 kVA    | 600 kVA    | 800 kVA    |
| 制御方式         |                       | IGBT/PWM 制御方式  |            |            |                       |            |            |            |
| 交流入力         | 相数                    | 三相   |            |            |                       |            |            |            |
|              | 電圧                    | 200 V ±10 % または 400 V ±10 %  |            |            |                       |            |            |            |
|              | 周波数                   | 50 Hz ±3 Hz または 60 Hz ±3 Hz  |            |            |                       |            |            |            |
|              | 力率                    | 0.92 以上 (定格負荷時)  |            |            |                       |            |            |            |
| 交流出力         | 相数                    | 三相   |            |            |                       |            |            |            |
|              | 電圧                    | 9 ~ 259 V / 18 ~ 518 V (切替)  |            |            |                       |            |            |            |
|              | 周波数 <sup>*1</sup>     | 標準: ① 50 Hz (固定) / 60 Hz (固定) / 47 ~ 63 Hz (可変)<br>オプション: ② 50 Hz / 100 Hz / 200 Hz (切替)、③ 60 Hz / 120 Hz / 240 Hz (切替)、④ 400 Hz <sup>*2</sup> |            |            |                       |            |            |            |
|              | 定格電流                  | 9 ~ 259 V  | 694.4 A    | 833.3 A    | 1111.1 A              | 1250.0 A   | 1388.9 A   | 1666.7 A   |
|              | 18 ~ 518 V            | 347.2 A  | 416.7 A    | 555.6 A    | 625.0 A               | 694.4 A    | 833.3 A    | 1111.1 A   |
| 性 能          | 周波数精度                 | 0.01 % 以下 (固定時) / 0.1 % 以下 (可変時)   |            |            |                       |            |            |            |
|              | ラインレギュレーション           | 2 % 以下   |            |            |                       |            |            |            |
|              | ロードレギュレーション           | ±1 % 以下 (線形負荷時)  |            |            |                       |            |            |            |
|              | 波形歪率                  | 3 % 以下 (線形負荷時)   |            |            |                       |            |            |            |
|              | 効率                    | 85 % 以上  |            |            |                       |            |            |            |
|              | 応答速度                  | 2 ms 以下  |            |            |                       |            |            |            |
|              | 波高率                   | 3 : 1  |            |            |                       |            |            |            |
|              | 絶縁抵抗                  | DC500 V 10 MΩ 以上   |            |            |                       |            |            |            |
|              | 絶縁耐圧                  | AC1800 V 10 mA/1 分   |            |            |                       |            |            |            |
|              | 保護機能                  | 交流入力トリップ、過電圧、過電流、過負荷、過昇温、短絡、警告・故障表示  |            |            |                       |            |            |            |
| 環 境          | 冷却方式                  | 強制空冷   |            |            |                       |            |            |            |
|              | 周囲温度                  | 0 ~ 40 °C  |            |            |                       |            |            |            |
|              | 周囲湿度                  | 0 ~ 90 % (結露なきこと)  |            |            |                       |            |            |            |
|              | 標高                    | 1500 m 以下  |            |            |                       |            |            |            |
| 寸法 (幅×奥行×高さ) | 1150 × 1240 × 1900 mm | 2240 × 1240 × 2000 mm  |            |            | 3450 × 1240 × 2000 mm |            |            |            |
| 質量           | 2273 kg               | 2741 kg  | 3039 kg    | 3990 kg    | 4118 kg               | 4442 kg    | 4880 kg    |            |

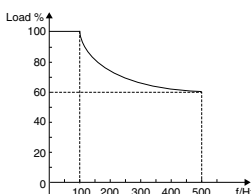
\*1 出力周波数について、①は標準仕様、②、③、④はオプションで追加できます。  
ただし、②と③の組み合わせはできません。  
また、出力周波数のタイプは注文時にご指定ください。

\*2 400Hz 出力時

時間-周波数曲線 (100% 負荷時)



負荷-周波数曲線 (連続)



● 製品の仕様は、予告なく変更する場合がございます。